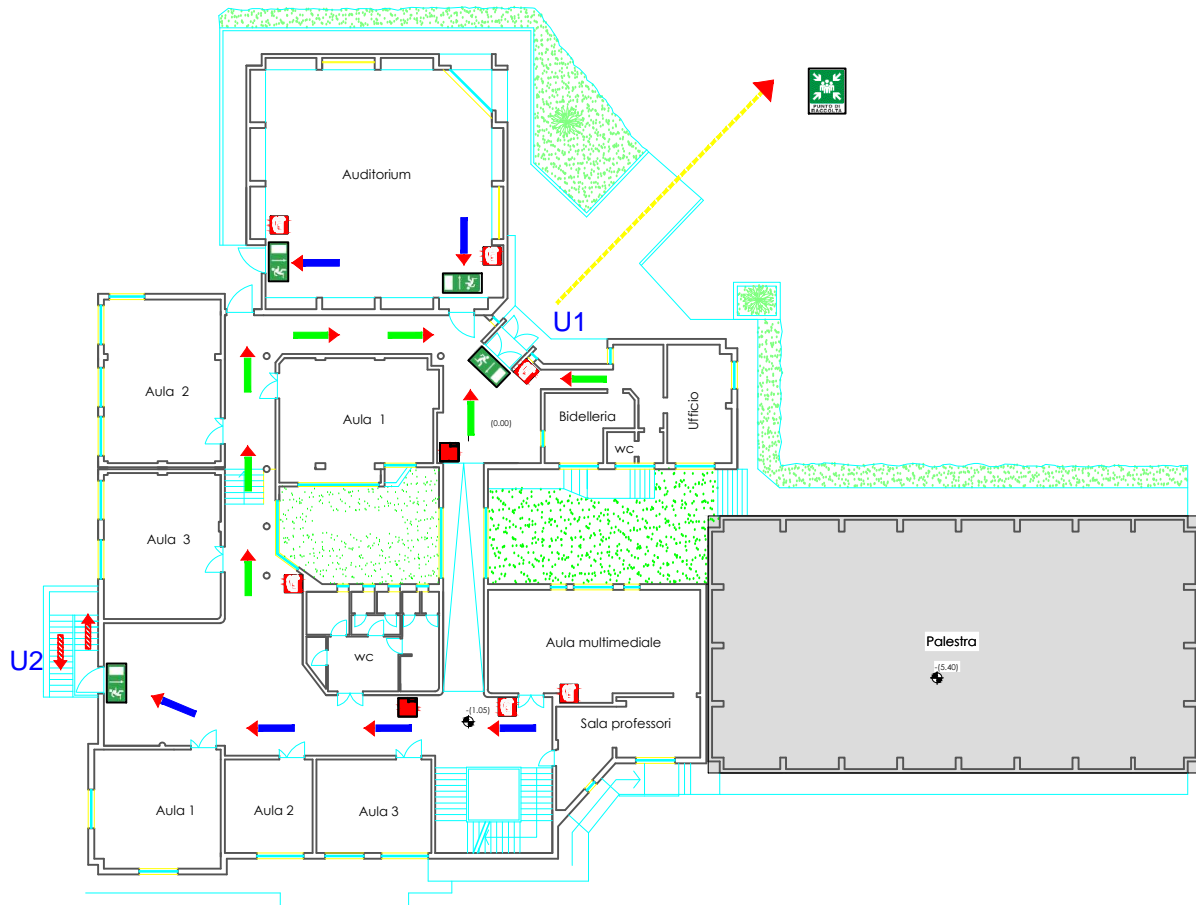


ISTITUTO DI ISTRUZIONE  
SECONDARIA SUPERIORE  
"F. DE SANCTIS"  
SANT'ANGELO DEI LOMBARDI (AV)



LEGENDA

- USCITA DI EMERGENZA
- VIA DI ESODO IN ORIZZONTALE
- VIA DI ESODO VERSO IL BASSO
- VOI SIETE QUI
- USCITE EMERGENZA
- AREA SICURA
- PUNTO DI RACCOLTA
- ESTINTORE
- IDRANTE
- PULSANTE EMERGENZA INCENDIO
- CASSETTA PRONTO SOCCORSO
- QUADRO ELETTRICO

PLANIMETRIA DI EMERGENZA - EMERGENCY PLAN

**NORME DI COMPORTAMENTO IN CASO DI EMERGENZA** (fuoco, fumo, scossa sismica, allagamento, allarmi, black-out etc.) per il personale scolastico, alunni e visitatori del Plesso Scolastico:

- Chiunque rilevi fatti anomali che possano far presumere un' "incombente" situazione di pericolo deve avvertire dell'evento faddetto all'emergenza comunicando il luogo in cui ha rilevato una situazione di pericolo.
- Faddetto all'emergenza accertato che la situazione di pericolo non può essere prontamente eliminata con intervento diretto (es.: uso di estintore portatile in caso di incendio) deve immediatamente informare il Responsabile di plesso che deve chiamare immediatamente il 112

**MODALITA' PER L'EVACUAZIONE IN CASO DI EMERGENZA.**

- Al suono del **preallarme**: si udirà una sirena dal suono ad intermittenza 2 secondi, la classe si dispone in fila senza aprire la porta.
- Al suono dell'**allarme**: si udirà una sirena dal suono prolungato, la classe abbandona l'aula in fila.
- In caso di mancato funzionamento della sirena, l'ordine d'evacuazione sarà dato, a voce, porta a porta o altro strumento ritenuto idoneo.
- l'insegnante esce dall'aula portando con sé l'elenco degli alunni ed il modulo d'evacuazione, controlla che siano usciti tutti gli alunni e CHIUDE la porta dell'aula dietro di sé;
- l'insegnante verifica che gli alunni si dirigano verso l' **Area Sicura** seguendo le indicazioni dei percorsi d'emergenza (fa mantenere la calma agli alunni, evita che corrano o gridino);
- verifica presso l' **Area Sicura** con appello nominativo che tutti gli alunni siano stati evacuati e compila l'apposito modulo di evacuazione, subito dopo autorizza lo spostamento nel Centro di Raccolta, ove consegna il modulo al Coordinatore dell'Emergenza;

**In caso di INCENDIO:**  
**mantenere la calma**

- se l'incendio è fuori dal locale in cui ci si trova ed il fumo rende impraticabili le vie d'uscita chiudere bene la porta e cercare di sigillare le fessure con panni possibilmente bagnati .
- aprire le finestre e chiedere soccorso.
- se il fumo rende l'aria irrespirabile, mettere un fazzoletto davanti alla bocca, meglio se bagnato e sdraiarsi sul pavimento .

**In caso di INCIDENTE e problemi di SICUREZZA INTERNA:**

- segnala al personale presente qualsiasi situazione anomala, strana o inconsueta rilevata (presenza di strani pacchi o oggetti non consueti, situazioni di pericolo per le persone o minacce da parte di altre persone).
- In caso di **BLACK OUT** per uscire in caso di buio segui le luci d'emergenza che segnalano le vie di fuga con indicazione di colore verde.

**In caso di TERREMOTO:**

- mantenere la calma, non indurre al panico i propri compagni .
- ripararsi sotto il banco principalmente la testa, farsi scudo con le braccia, aspettare disposizioni dell'insegnante .
- allontanarsi da finestre, porte a vetri, armadi che cadendo possono ferire .
- se si è nel corridoio o nel vano delle scale entrare nella classe più vicina .
- se si è all'esterno stare lontano dai fabbricati dai pali , non ripararsi sotto gli alberi.
- raggiungere l'area di raccolta .
- **aspettare eventuale segnale di evacuazione .**

ELABORAZIONE

Arch. Consolato O. Cavallaro  
Via Ronca, 66 Lioni 83047 Cell. 3485800146  
Email : arch.cavallaroconsolato@gmail.com