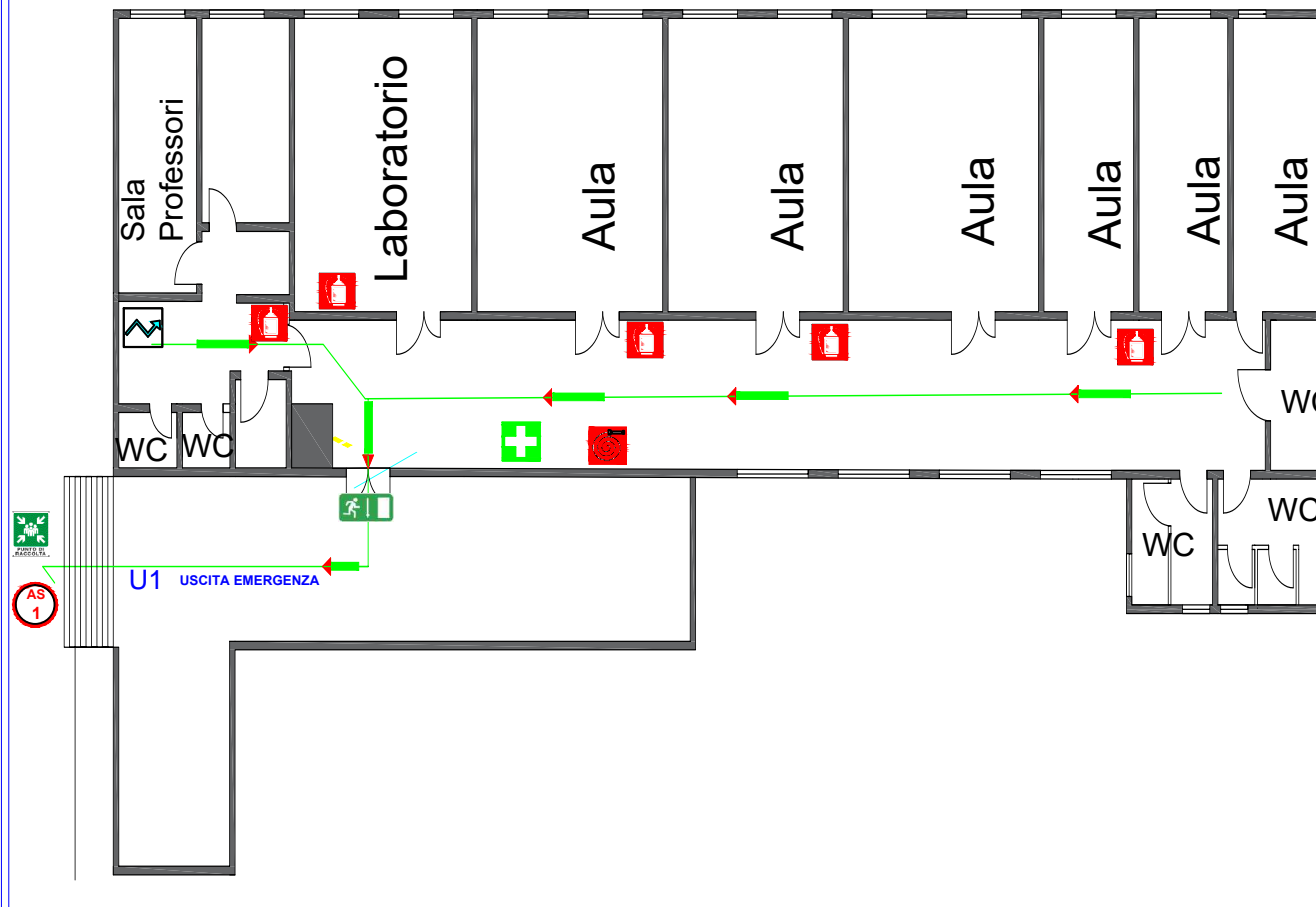


ISTITUTO DI ISTRUZIONE  
SECONDARIA SUPERIORE  
"F. DE SANCTIS"  
SANT'ANGELO DEI LOMBARDI (AV)



LEGENDA

-  USCITA DI EMERGENZA
-  VIA DI FUGA
-  VOI SIETE QUI
-  USCITE EMERGENZA
-  AREA SICURA
-  PUNTO DI RACCOLTA
-  ESTINTORE
-  IDRANTE
-  PULSANTE EMERGENZA INCENDIO
-  CASSETTA PRONTO SOCCORSO
-  QUADRO ELETTRICO

PLANIMETRIA DI EMERGENZA - EMERGENCY PLAN

**NORME DI COMPORTAMENTO IN CASO DI EMERGENZA** (fuoco, fumo, scossa sismica, allagamento, allarmi.black-out etc.) **per il personale scolastico, alunni e visitatori** del Plesso Scolastico:

- Chiunque rilevi fatti anomali che possano far presumere un' "incombente" **situazione di pericolo** deve avvertire dell'evento faddetto all'emergenza comunicando il luogo in cui ha rilevato una situazione di pericolo.
- Faddetto all'emergenza accertato che la situazione di pericolo non può essere prontamente eliminata con intervento diretto ( es.: uso di estintore portatile) in caso di incendio) deve immediatamente informare il Responsabile di plesso che deve chiamare immediatamente il "112".

**MODALITA' PER L'EVACUAZIONE IN CASO DI EMERGENZA.**

- Al suono del **preallarme**: si udirà una sirena dal suono ad intermittenza 2 secondi, la classe si dispone in fila senza aprire la porta.
- Al suono dell' **allarme**: si udirà una sirena dal suono prolungato, la classe abbandona l'aula in fila.
- In caso di mancato funzionamento della sirena, l'ordine d'evacuazione sarà dato, a voce, porta a porta o altro strumento ritenuto idoneo.
- l'insegnante esce dall'aula portando con sé l'elenco degli alunni ed il modulo d'evacuazione, controlla che siano usciti tutti gli alunni e **CHIUDE** la porta dell'aula dietro di sé;
- l'insegnante verifica che gli alunni si dirigano verso l' **Area Sicura** seguendo le indicazioni dei percorsi d'emergenza (a mantenere la calma agli alunni, evita che corrano o gridino);
- verifica presso l' **Area Sicura** con appello nominativo che tutti gli alunni siano stati evacuati e compila l'apposito modulo di evacuazione, subito dopo autorizza lo spostamento nel Centro di Raccolta, ove consegna il modulo al Coordinatore dell'Emergenza;

**In caso di INCENDIO:**  
**mantenere la calma**

- se l'incendio e' fuori dal locale in cui ci si trova ed il fumo rende impraticabili le vie d'uscita chiudere bene la porta e cercare di sigillare le fessure con panni possibilmente bagnati .
- aprire le finestre e chiedere soccorso.
- se il fumo rende l'aria irrespirabile, mettere un fazzoletto davanti alla bocca, meglio se bagnato e sdraiarsi sul pavimento .

**In caso di INCIDENTE e problemi di SICUREZZA INTERNA:**

- segnala al personale presente qualsiasi situazione anomala, strana o inconsueta rilevata (presenza di strani pacchi o oggetti non consueti, situazioni di pericolo per le persone o minacce da parte di altre persone).
- In caso di **BLACK OUT** per uscire in caso di buio segui le luci d'emergenza che segnalano le vie di fuga con indicazione di colore verde.

**In caso di TERREMOTO:**

- mantenere la calma, non indurre al panico i propri compagni .
- ripararsi sotto il banco principalmente la testa, farsi scudo con le braccia, aspettare disposizioni dell'insegnante .
- allontanarsi da finestre, porte a vetri, armadi che cadendo possono ferire .
- se si è nel corridoio o nel vano delle scale entrare nella classe più vicina .
- se si è all'esterno stare lontano dai fabbricati dai pali , non ripararsi sotto gli alberi.
- raggiungere l'area di raccolta .
- **aspettare eventuale segnale di evacuazione .**

Il R.S.P.P.

Dott. Ing. **Valerio Governali.**  
Via B.S. **Giacomo n°8, Torella dei Lombardi (Av)**  
83057, Tel: 3472581845